

Aviso de Ciclón Tropical en el Océano Pacífico

No. Aviso: 04

Ciudad de México a 01 de Agosto del 2016.

Emision: 04:15h

Servicio Meteorológico Nacional, fuente oficial del Gobierno de México, emite el siguiente aviso:

Síntesis: TORMENTA TROPICAL "HOWARD" DEL OCÉANO PACÍFICO

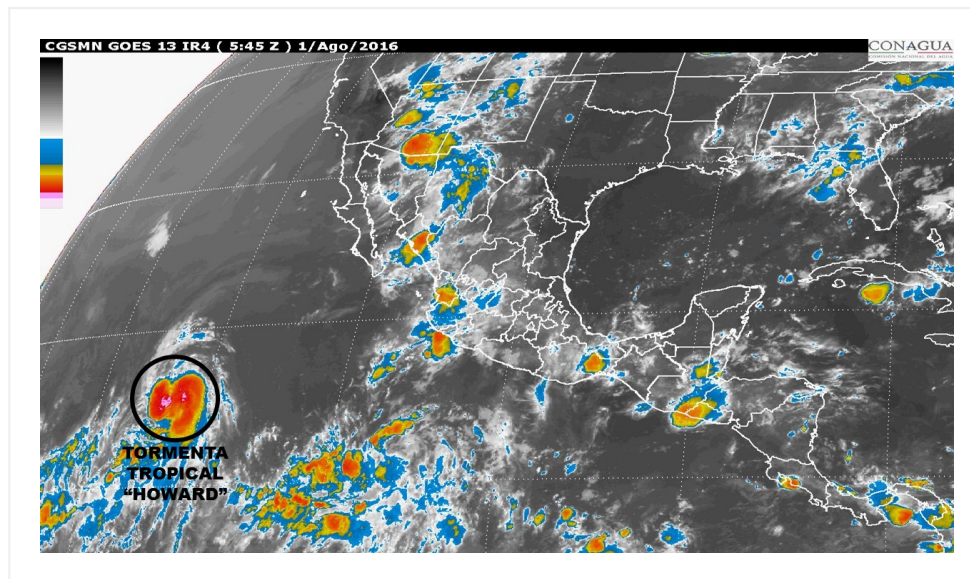


Imagen de satélite

Situación Actual:

Se ha originado la tormenta tropical HOWARD, a partir de la depresión tropical NUEVE-E en el Océano Pacífico, al oeste-suroeste de la Península de Baja California, sin afectar las costas nacionales.

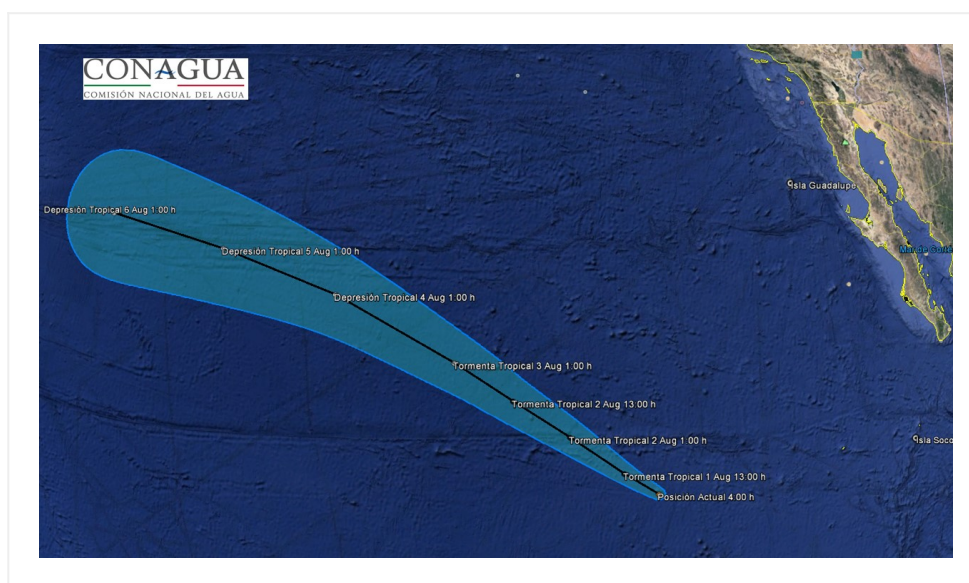
Condiciones Actuales		
Hora local (hora gmt)	04:00 h (09:00 GMT)	
Ubicación del centro del ciclón	Latitud Norte: 16.1°	Longitud Oeste: 122.9°
Distancia al lugar más cercano	1,555 km al oeste-suroeste de Cabo San Lucas, BCS.	
Desplazamiento actual:	Oeste-noroeste (295°) a 19 km/h	
Vientos máximos [km/h]:	Sostenidos: 65 km/h	Rachas: 85 km/h

Condiciones Actuales

Presión mínima central [hpa]:	1005 hPa			
Pronóstico de lluvia	No afecta al país.			
Recomendaciones	-----			
Extensión en cuadrantes de radios de vientos y oleaje				
Radio de vientos de 63 km/h	75 km NE	75 km SE	0 km SO	75 km NO
Oleaje 4 m	85 km NE	0 km SE	0 km SO	0 km NO

PRONÓSTICO VALIDO AL DÍA/HORA LOCAL TIEMPO CENTRO	LATITUD NORTE	LONG. OESTE	VIENTOS [Km/h]	CATEGORÍA	UBICACIÓN (en km)
01/13h	16.8	124.5	75/95	Tormenta Tropical	1,550 km al oeste-suroeste de Cabo San Lázaro, BCS.

PRONÓSTICO VALIDO AL DÍA/HORA LOCAL TIEMPO CENTRO	LATITUD NORTE	LONG. OESTE	VIENTOS [Km/h]	CATEGORÍA	UBICACIÓN (en km)
02/01h	18.0	127.0	85/100	Tormenta Tropical	1,640 km al suroeste de Punta Eugenia, BCS.
02/13h	19.1	129.6	85/100	Tormenta Tropical	1,770 km al oeste-suroeste de Punta Eugenia, BCS.
03/01h	20.2	132.3	65/85	Tormenta Tropical	1,945 km al oeste-suroeste de Punta Eugenia, BCS.
04/01h	21.9	137.9	55/75	Depresión Tropical	2,375 km al oeste-suroeste de Ensenada, BC.
05/01h	22.6	143.5	45/65	Depresión Tropical	2,840 km al oeste-suroeste de Ensenada, BC.
06/01h	22.7	149.6	45/65	Depresión Tropical	3,400 km al oeste de Ensenada, BC.



Trayectoria pronóstico de la tormenta tropical HOWARD

Aviso No.	Fecha / Hora local CDT	Lat. Norte	Long. Oeste	Distancia más cercana (km)	Viento m^íx. / rachas	Categoría	Avance
1	31 jul / 11:30	14.2	120.5	1,475 km al suroeste de Cabo San Lucas, BCS., y a 1,140 km al oeste-suroeste de Isla Socorro, Col.	55/65	Depresión Tropical	Oeste-noroeste (295°) a 15 km/h

02	31 jul / 16:00	15.4	121.2	1,450 km al oeste- suroeste de Cabo San Lucas, BCS.	55/75	Depresión Tropical	Oeste-noroeste (295°) a 17 km/h
03	31 jul / 22:00	15.8	122.0	1,495 km al oeste- suroeste de Cabo San Lucas, BCS.	55/75	Depresión Tropical	Oeste-noroeste (295°) a 19 km/h
04	01 ago / 04:00	16.1	122.9	1,555 km al oeste- suroeste de Cabo San Lucas, BCS.	65/85	Tormenta Tropical	Oeste-noroeste (295°) a 19 km/h

EL SIGUIENTE AVISO SE EMITIRÁ A LAS 16:15 h (TIEMPO DEL CENTRO), O ANTES, SI OCURREN CAMBIOS SIGNIFICATIVOS

Pronosticador: Marco A. Lugo Garduño

Revisó: Marco A. Lugo Garduño